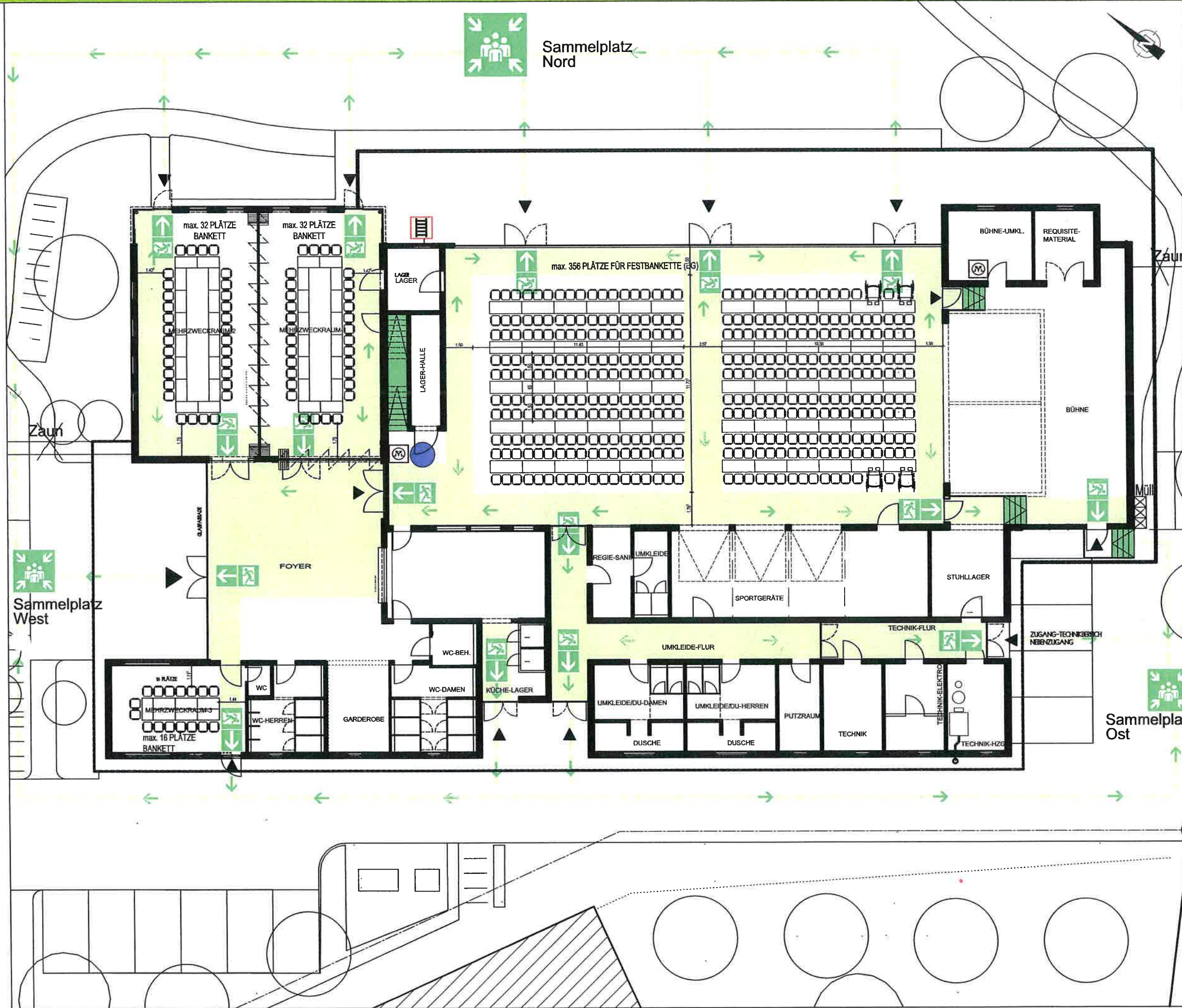


# Möhlin - Halle - Hausen / Erdgeschoss Bestuhlungsplan Tische + Stühle



## Legende

- Haupteingang
- Gebäudezugang schließbar
- Treppen / Treppenraum
- horizontaler Flucht - und Rettungsweg
- Anleiterstelle Feuerwehr vertikaler Flucht - und Rettungsweg
- Notausgang
- Sammelplatz
- Fluchtrichtung
- Standort

Baugenehmigung erteilt  
 13. AUG. 2015  
 Landratsamt  
 Breisgau-Hochschwarzwald

Objekt:	Möhlin - Halle - Hausen Am Mengener Weg 2a 79189 Bad Krozingen - Hausen
Planung:	Schramm-Klein-Bregenhorn Planungs- und Ingenieurgesellschaft mbH, Im Unteren Stollen 6 79189 Bad Krozingen, Tel.: 07633 9132 0
Plan:	Grundriss Erdgeschoss M. 1:200
Stand:	Juli 2015