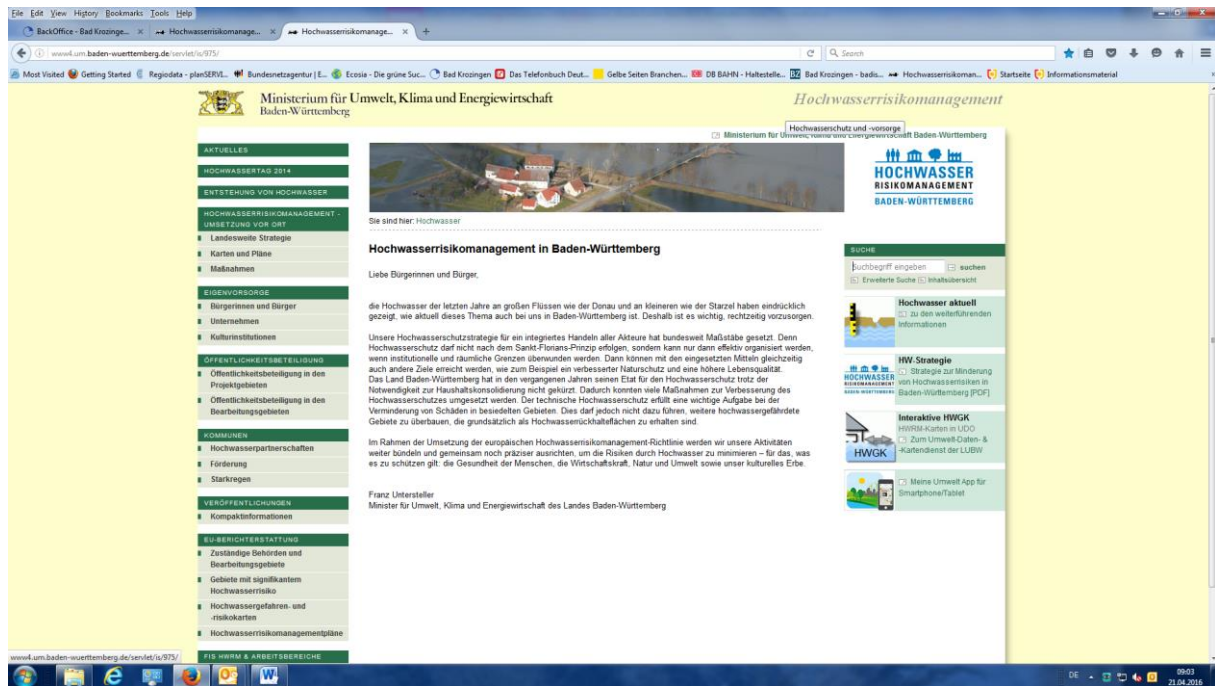


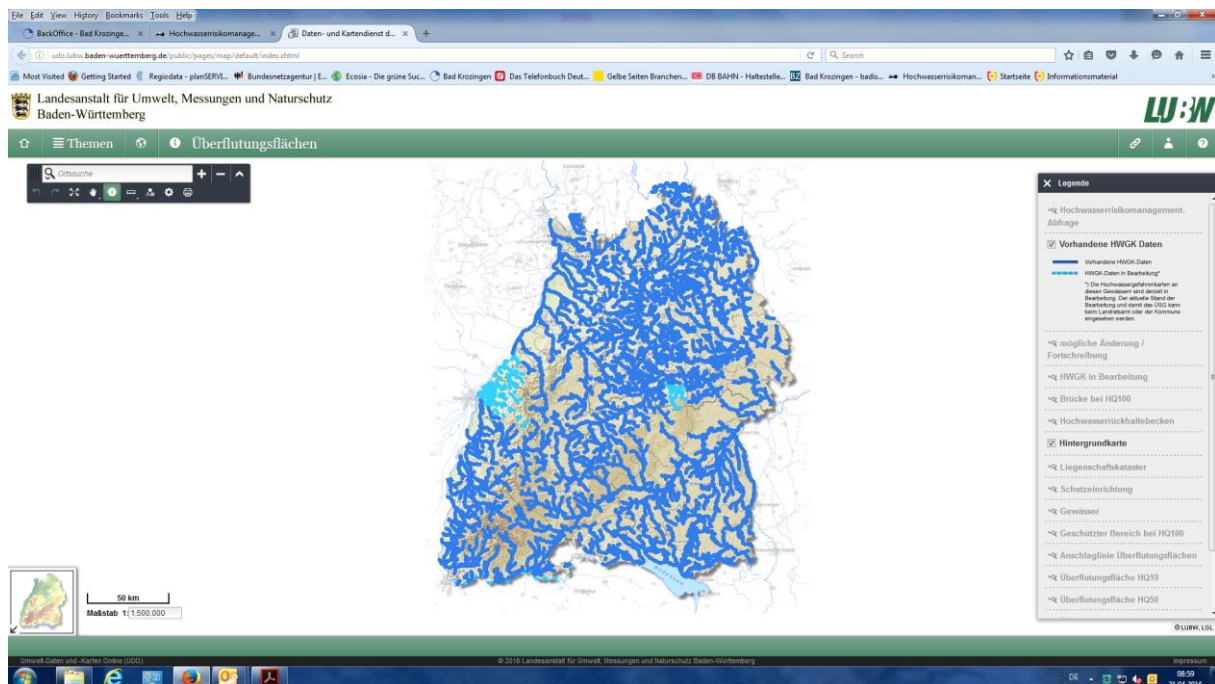
Information zu den Hochwassergefahrenkarten

z.B. Abfrage der Überflutungstiefe auf einem Flurstück

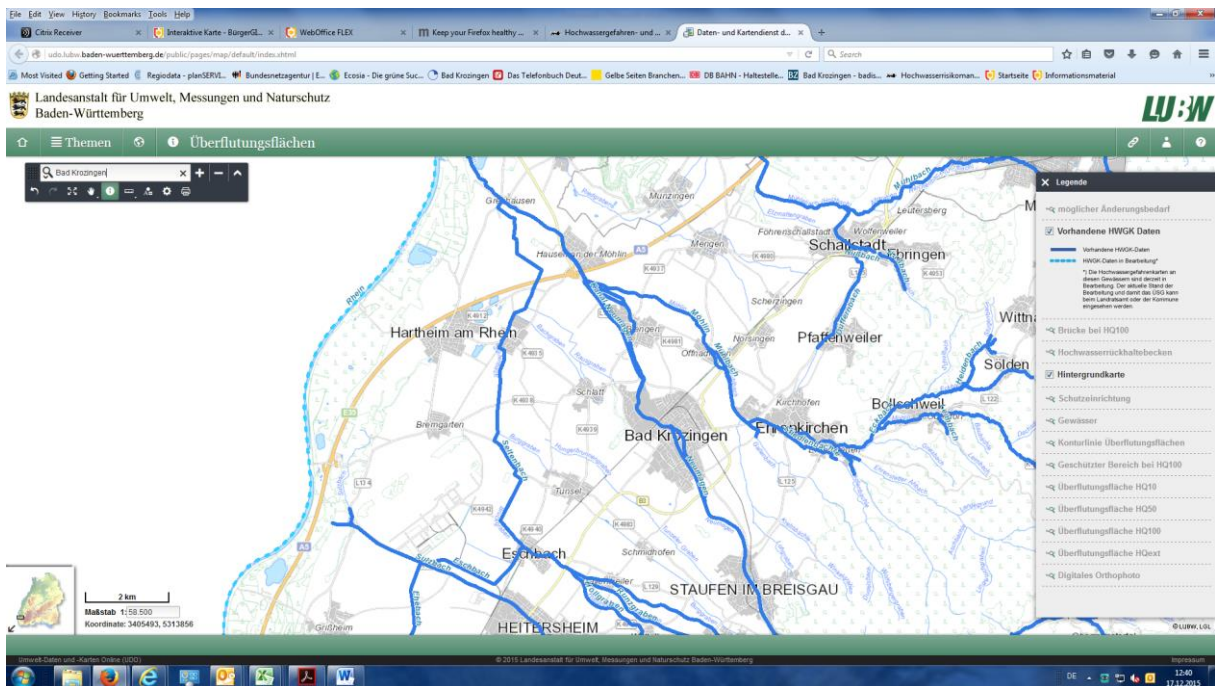
Internetseite: www.hochwasserbw.de



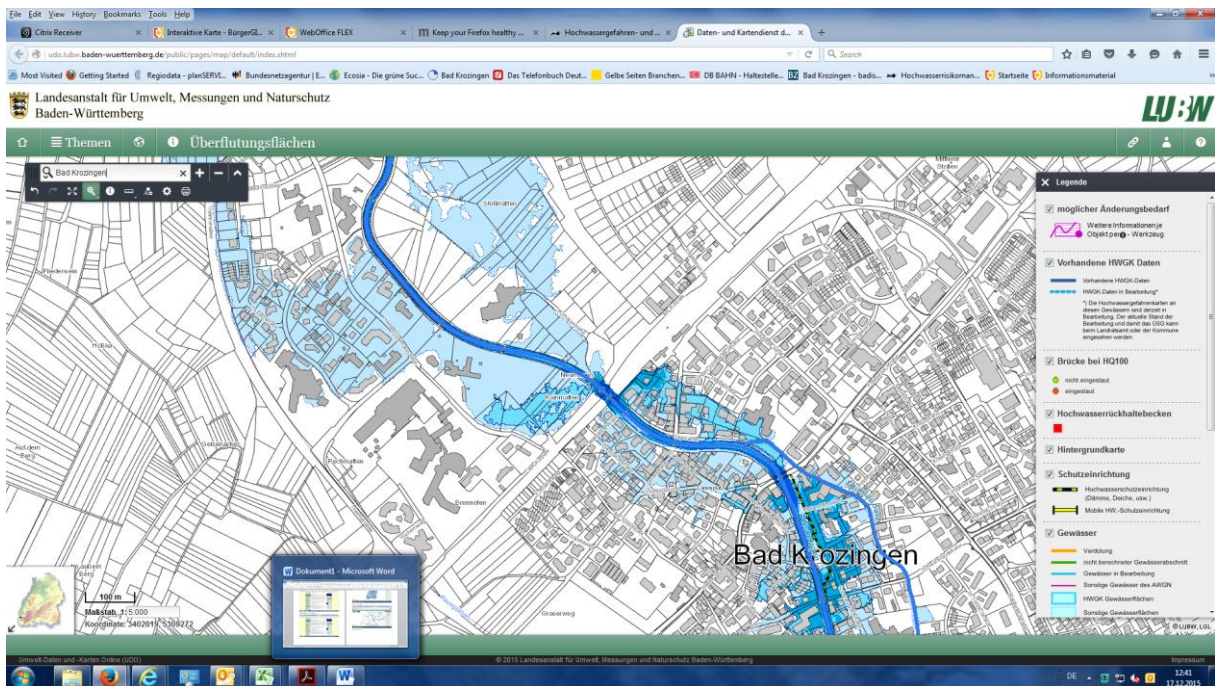
1. Auswahl: Interaktive HWGK (Hochwassergefahren u. Risikokarten) (rechte Leiste)



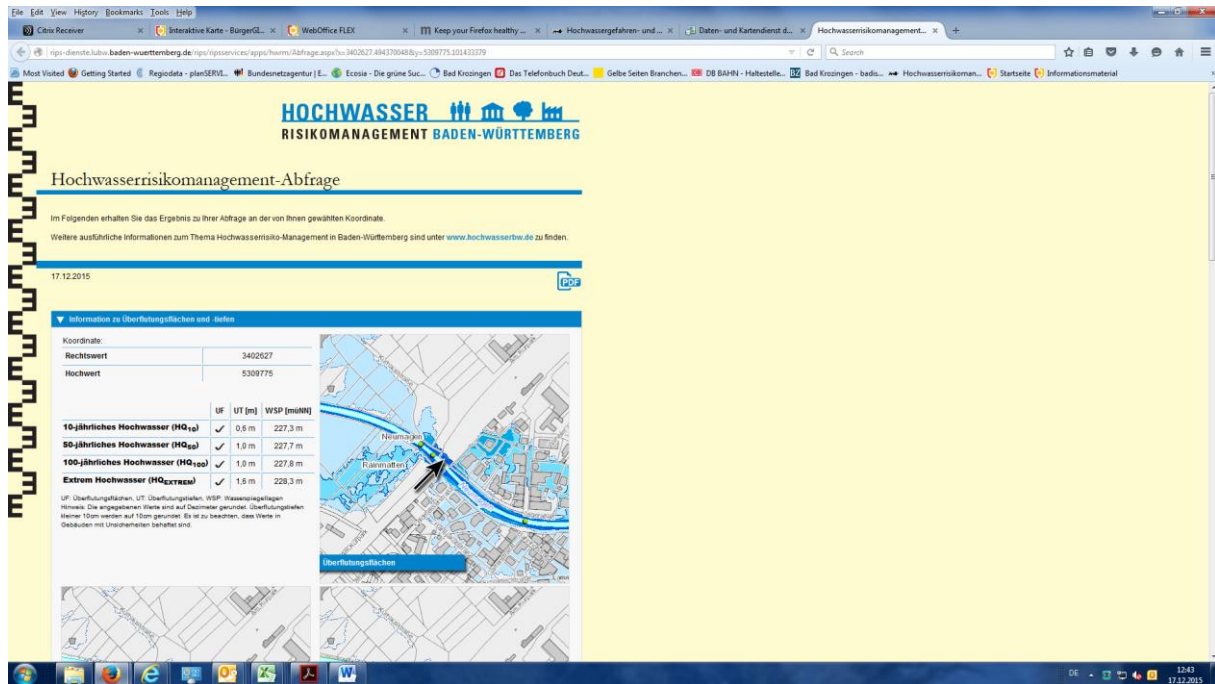
2. Auswahl eines Gebiets z.B. Bad Krozingen über das Feld „Ortssuche“ oder mit der Lupenfunktion



**3. Lupenauswahl mit Pluszeichen unter dem Symbol „Hand“.
Beliebiger Ausschnitt bis Maßstab 1:5000**



4. Abfrage der Überflutungstiefe über Infoknopf: „i“ auswählen und danach mit der Maus auf ein beliebiges Flurstück klicken



	UF	UT [m]	WSP [müNN]
10-jährliches Hochwasser (HQ ₁₀)	✓	0,8 m	227,3 m
50-jährliches Hochwasser (HQ ₅₀)	✓	1,0 m	227,7 m
100-jährliches Hochwasser (HQ ₁₀₀)	✓	1,0 m	227,8 m
Extrem Hochwasser (HQ _{EXTREM})	✓	1,5 m	228,3 m

5. Abfrageergebnis (Überflutungstiefe kann innerhalb eines Flurstücks unterschiedliche Werte anzeigen, je nach Selektion)

Kompaktinformation zum Thema Hochwasser

- Planen und Bauen in Hochwassergebieten
- Hochwasser Gefahren erkennen
- Eigenvorsorge für Bürger, die in Hochwassergebieten leben
- Maßnahmen bei drohendem Hochwasser

www.hochwasserbw.de

Rubrik „Veröffentlichungen“ / Kompaktinformation (in der linken Leiste)

Weitere Internetseiten:

<http://www.hvz.baden-wuerttemberg.de/> Pegel Untermünstertal

www.service-bw.de Stichwort „Umwelt- u. Naturgefahren“